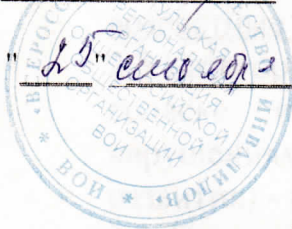


СОГЛАСОВАНО

Председатель Тульской
региональной организации
«Всероссийское общество
инвалидов» (ТРО ВОИ)

А.Ф. Новикова

" 25 " сентября 2020 г.



УТВЕРЖДАЮ

Начальник управления
физической культуры и
спорта администрации города
Тулы

М. В. Трунов

" " " 2020 г.

ПАСПОРТ ДОСТУПНОСТИ объекта социальной инфраструктуры (ОСИ) № 18

1. Общие сведения об объекте

- 1.1 Наименование (вид) объекта: нежилое здание (спортивная школа).
- 1.2 Адрес объекта: г. Тула, ул. Ствольная, д.104.
- 1.3 Сведения о размещении объекта:
 - отдельно стоящее здание 4 этажа 3137,4 кв.м.
 - наличие прилегающего земельного участка (да, нет); 3804 кв.м.
- 1.4 Год постройки здания: - 2019 г.; последнего капитального ремонта: нет
- 1.5 Дата предстоящих плановых ремонтных работ: текущего 2021г. капитального 2054г.

Сведения об организации, расположенной на объекте

- 1.6 Название организации (учреждения), (полное юридическое наименование - согласно Уставу, краткое наименование): - Муниципальное бюджетное учреждение «Спортивная школа «Триумф»; МБУ СШ «Триумф».
- 1.7 Юридический адрес организации (учреждения): г. Тула ул. Староникитская, д. 73-а.
- 1.8 Основание для пользования объектом: - оперативное управление
- 1.9 Форма собственности: государственная.
- 1.10 Территориальная принадлежность: - Муниципальная
- 1.11 Вышестоящая организация: - Управление физической культуры и спорта администрации города Тулы.
- 1.12 Адрес вышестоящей организации, другие координаты: - г. Тула, улица Тимирязева, дом 101, корпус 1.

2. Характеристика деятельности организации на объекте

(по обслуживанию населения)

- 2.1 Сфера деятельности: (здравоохранение, образование, социальная защита, физическая культура и спорт, культура, связь и информация, транспорт, жилой фонд, потребительский рынок и сфера услуг, другое) физическая культура и спорт.

2.2 Виды оказываемых услуг: оказание услуг физкультурно-спортивной направленности.

2.3 Форма оказания услуг: (на объекте, с длительным пребыванием, в т.ч. проживанием, на дому, дистанционно) - на объекте.

2.4 Категории обслуживаемого населения по возрасту: (дети, взрослые трудоспособного возраста, пожилые; все возрастные категории) все возрастные категории.

2.5 Категории обслуживаемых инвалидов: (инвалиды, передвигающиеся на коляске, инвалиды с нарушениями опорно-двигательного аппарата; нарушениями зрения, нарушениями слуха, нарушениями умственного развития) - все категории инвалидов.

2.6 Плановая мощность: посещаемость -120 чел. ; вместимость -до 200 чел.; пропускная способность - 70 чел.

2.7 Участие в исполнении ИПР инвалида, ребенка-инвалида: - нет.

3. Состояние доступности объекта

3.1 Путь следования к объекту пассажирским транспортом:

Остановка «Ствольная» трамвай № 6, 12, 15. Автобус № 27А, 42

Наличие адаптированного пассажирского транспорта к объекту есть.

3.2 Путь к объекту от ближайшей остановки пассажирского транспорта:

3.2.1 Расстояние до объекта от ближайшей остановки транспорта: 300 м.

3.2.2 Время движения (пешком): 10 мин.

3.2.3 Наличие, выделенного от проезжей части, пешеходного пути: - да.

3.2.4 Перекрестки: (нерегулируемые; регулируемые, со звуковой сигнализацией, таймером) - нерегулируемые.

3.2.5 Информация на пути следования к объекту: (акустическая, тактильная, визуальная) - нет.

3.2.6 Перепады высоты на пути: - есть (бордюрный камень не оборудованный съездом).

Их обустройство для инвалидов на коляске: нет

3.3 Организация доступности объекта для инвалидов – форма обслуживания*

№ п/п	Категория инвалидов (вид нарушения)	Вариант организации доступности объекта (формы обслуживания)*
1.	Все категории инвалидов и МГН <i>в том числе инвалиды:</i>	ДУ
2	передвигающиеся на креслах-колясках	Б
3	с нарушениями опорно-двигательного аппарата	А
4	с нарушениями зрения	ДУ
5	с нарушениями слуха	А

6	с нарушениями умственного развития	А
---	------------------------------------	---

* - указывается один из вариантов: «А», «Б», «ДУ», «ВНД»

3.4 Состояние доступности основных структурно-функциональных зон

№ п \п	Основные структурно-функциональные зоны	Состояние доступности, в том числе, для основных категорий инвалидов**
1	Территория, прилегающая к зданию (участок)	ДП-И(К,О,Г,У)
2	Вход (входы) в здание	ДП-И(К,О,Г,У)
3	Путь (пути) движения внутри здания (в т.ч. пути эвакуации)	ДП-И(К,О,Г,У)
4	Зона целевого назначения здания (целевого посещения объекта)	ДП-И(К,О,Г,У)
5	Санитарно-гигиенические помещения	ДП-И(К,О,Г,У)
6	Система информации и связи (на всех зонах)	ДЧ-И(К,О,У)
7	Пути движения к объекту (от остановки транспорта)	ДП-И(К,О,Г,У)

** Указывается: ДП-В - доступно полностью всем; ДП-И (К, О, С, Г, У) – доступно полностью избирательно (указать категории инвалидов); ДЧ-В - доступно частично всем; ДЧ-И (К, О, С, Г, У) – доступно частично избирательно (указать категории инвалидов); ДУ - доступно условно, ВНД – временно недоступно

3.5. Итоговое заключение о состоянии доступности ОСИ:

ДП-И(К,О,Г,У)

4. Управленческое решение

4.1. Рекомендации по адаптации основных структурных элементов объекта

№ п \п	Основные структурно-функциональные зоны объекта	Рекомендации по адаптации объекта (вид работы)*
1	Территория, прилегающая к зданию (участок)	Текущий ремонт
2	Вход (входы) в здание	Текущий ремонт
3	Путь (пути) движения внутри здания (в т.ч. пути эвакуации)	Капитальный ремонт Инд реш. с ТСР
4	Зона целевого назначения здания (целевого посещения объекта)	Капитальный ремонт
5	Санитарно-гигиенические помещения	Текущий ремонт
6	Система информации на объекте (на всех зонах)	Текущий ремонт
7	Пути движения к объекту (от остановки транспорта)	Текущий ремонт

	транспорта)	Письмо в администрацию МО
8	Все зоны и участки	Капитальный ремонт

*- указывается один из вариантов (видов работ): не нуждается; ремонт (текущий, капитальный); индивидуальное решение с ТСР; технические решения невозможны – организация альтернативной формы обслуживания

4.2. Период проведения работ: 2021-2025гг

в рамках исполнения:

плановых мероприятий

(указывается наименование документа: программы, плана)

4.3 Ожидаемый результат (по состоянию доступности) после выполнения работ по адаптации **ДПВ**

Оценка результата исполнения программы, плана (по состоянию доступности) ДПВ

4.4. Для принятия решения требуется, не требуется *(нужное подчеркнуть)*:

Согласование с общественными объединениями инвалидов.

Имеется заключение уполномоченной организации о состоянии доступности объекта *(наименование документа и выдавшей его организации, дата)*, прилагается

4.5. Информация размещена (обновлена) на Карте доступности субъекта Российской Федерации, дата: **zhit-vmeste.ru**

(наименование сайта, портала)

5. Особые отметки

Паспорт сформирован на основании:

1. Анкеты (информации об объекте) от «04» августа 2020 г,
2. Акта обследования объекта: № от «29» июля 2020 г.
3. Решения Комиссии по обследованию и паспортизации МБУ СШ «Триумф» от «03» августа 2020 г.



УТВЕРЖДАЮ
Директор МБУ СШ
« Триумф »

Н.А Игнатова
2020 г.

АНКЕТА
(информация об объекте социальной инфраструктуры)
К ПАСПОРТУ ДОСТУПНОСТИ ОСИ №18

«04» августа 2020г.

1. Общие сведения об объекте

- 1.1 Наименование (вид) объекта: нежилое здание (спортивная школа).
1.2 Адрес объекта: г. Тула , ул. Ствольная, д.104 .
1.3 Сведения о размещении объекта:
- отдельно стоящее здание 4 этажа 3137,4 кв.м.
- наличие прилегающего земельного участка (да, нет); 3804 кв.м.
1.4 Год постройки здания: - 2019 г.; последнего капитального ремонта: нет
1.5 Дата предстоящих плановых ремонтных работ: текущего 2021г. капитального 2054г.
Сведения об организации, расположенной на объекте
1.6 Название организации (учреждения), (полное юридическое наименование - согласно Уставу, краткое наименование): - Муниципальное бюджетное учреждение «Спортивная школа «Триумф»; МБУ СШ «Триумф» .
1.7 Юридический адрес организации (учреждения): г. Тула ул. Староникитская, д. 73-а.
1.8 Основание для пользования объектом: - оперативное управление
1.9 Форма собственности: государственная .
1.10 Территориальная принадлежность: - Муниципальная
1.11 Вышестоящая организация: - Управление физической культуры и спорта администрации города Тулы.
1.12 Адрес вышестоящей организации, другие координаты: - г. Тула, улица Тимирязева, дом 101, корпус 1.

2. Характеристика деятельности организации на объекте

(по обслуживанию населения)

- 2.1 Сфера деятельности: (здравоохранение, образование, социальная защита, физическая культура и спорт, культура, связь и информация, транспорт, жилой фонд, потребительский рынок и сфера услуг, другое) физическая культура и спорт.

2.2 Виды оказываемых услуг: оказание услуг физкультурно-спортивной направленности.

2.3 Форма оказания услуг: (на объекте, с длительным пребыванием, в т.ч. проживанием, на дому, дистанционно) - на объекте.

2.4 Категории обслуживаемого населения по возрасту: (дети, взрослые трудоспособного возраста, пожилые; все возрастные категории) все возрастные категории.

2.5 Категории обслуживаемых инвалидов: (инвалиды, передвигающиеся на коляске, инвалиды с нарушениями опорно-двигательного аппарата; нарушениями зрения, нарушениями слуха, нарушениями умственного развития) - все категории инвалидов.

2.6 Плановая мощность: посещаемость -120 чел. ; вместимость -до 200 чел.; пропускная способность - 70 чел.

2.7 Участие в исполнении ИПР инвалида, ребенка-инвалида: - нет.

3. Состояние доступности объекта

3.1 Путь следования к объекту пассажирским транспортом:

Остановка «Ствольная» трамвай № 6, 12, 15. Автобус № 27А, 42

Наличие адаптированного пассажирского транспорта к объекту есть.

3.2 Путь к объекту от ближайшей остановки пассажирского транспорта:

3.2.1 Расстояние до объекта от ближайшей остановки транспорта: 300 м.

3.2.2 Время движения (пешком): 10 мин.

3.2.3 Наличие, выделенного от проезжей части, пешеходного пути: - да.

3.2.4 Перекрестки: (нерегулируемые; регулируемые, со звуковой сигнализацией, таймером) - нерегулируемые.

3.2.5 Информация на пути следования к объекту: (акустическая, тактильная, визуальная) - нет.

3.2.6 Перепады высоты на пути: - есть (бордюрный камень не оборудованный съездом).

Их обустройство для инвалидов на коляске: нет

3.3 Вариант организации доступности ОСИ (формы обслуживания)* с учетом СП 35-101-2001

№ п/п	Категория инвалидов (вид нарушения)	Вариант организации доступности объекта
1.	Все категории инвалидов и МГН <i>в том числе*инвалиды:</i>	ДУ
2	передвигающиеся на креслах-колясках	Б
3	с нарушениями опорно-двигательного аппарата	А
4	с нарушениями зрения	ДУ
5	с нарушениями слуха	А
6	с нарушениями умственного развития	А

* - указывается один из вариантов: «А», «Б», «ДУ», «ВНД»

4. Управленческое решение (предложения по адаптации основных структурных элементов объекта)

№ п/п	Основные структурно-функциональные зоны объекта	Рекомендации по адаптации объекта (вид работы)*
1	Территория, прилегающая к зданию (участок)	Текущий ремонт
2	Вход (входы) в здание	Текущий ремонт
3	Путь (пути) движения внутри здания (в т.ч. пути эвакуации)	Капитальный ремонт Инд реш. с ТСР
4	Зона целевого назначения (целевого посещения объекта)	Капитальный ремонт
5	Санитарно-гигиенические помещения	Текущий ремонт
6	Система информации на объекте (на всех зонах)	Текущий ремонт
7	Пути движения к объекту (от остановки транспорта)	Текущий ремонт Письмо в администрацию МО
8	Все зоны и участки	Капитальный ремонт

*- указывается один из вариантов (видов работ): не нуждается; ремонт (текущий, капитальный); индивидуальное решение с ТСР; технические решения невозможны – организация альтернативной формы обслуживания

Размещение информации на Карте доступности субъекта Российской Федерации согласовано: Салы - зам. директора по ХЧ Савищева Л.И.

(подпись, Ф.И.О., должность; координаты для связи
уполномоченного представителя объекта)

УТВЕРЖДАЮ
Директор МБУ СШ
«Триумф»



Н.А. Игнатова
Н.А. Игнатова
2020

АКТ ОБСЛЕДОВАНИЯ

объекта социальной инфраструктуры К ПАСПОРТУ ДОСТУПНОСТИ ОСИ № 18

ТУЛЬСКАЯ ОБЛАСТЬ

Наименование территориального
образования субъекта Российской
Федерации

«29» июля 2020г.

1. Общие сведения об объекте

- 1.1 Наименование (вид) объекта: нежилое здание (спортивная школа).
- 1.2 Адрес объекта: г. Тула, ул. Ствольная, д.104.
- 1.3 Сведения о размещении объекта:
 - отдельно стоящее здание 4 этажа 3137,4 кв.м.
 - наличие прилегающего земельного участка (да, нет); 3804 кв.м.
- 1.4 Год постройки здания: - 2019 г.; последнего капитального ремонта: нет
- 1.5 Дата предстоящих плановых ремонтных работ: текущего 2021г. капитального 2054г.
- 1.6 Название организации (учреждения), (полное юридическое наименование - согласно Уставу, краткое наименование): - Муниципальное бюджетное учреждение «Спортивная школа «Триумф»; МБУ СШ «Триумф»
- 1.7 Юридический адрес организации (учреждения): г. Тула ул. Староникитская, д. 73-а.

2. Характеристика деятельности организации на объекте

(Дополнительная информация)

На официальной ВЭБ странице учреждения, в доступной для инвалидов форме, в специальном разделе «Информация для инвалидов и маломобильных посетителей» разместить информацию:

- о доступности остановок общественного транспорта для МГН и расписании маршрутов общественного транспорта для посещения учреждения;
- о доступности стоянок (парковок) личного транспорта для инвалидов;
- о доступности маршрутов передвижения от остановок общественного транспорта и стоянок личного автотранспорта до доступного для инвалидов входа;

- о доступности и условиях вызова персонала для предоставления оказания ситуационной помощи инвалидам;
- о порядке и перечне предоставления услуг ситуационной помощи всем категориям инвалидам;
- о доступности услуг учреждения для всех категорий инвалидов;
- о порядке подачи и рассмотрения жалоб и предложений от посетителей с инвалидностью;
- контактные адреса для получения в доступной форме необходимой справочной информации инвалидами и МГН по вопросам посещения и обслуживания.

3. Состояние доступности объекта

3.1 Путь следования к объекту пассажирским транспортом:

Остановка «Ствольная» трамвай № 6, 12, 15. Автобус № 27А, 42

Наличие адаптированного пассажирского транспорта к объекту есть.

3.2.1 Расстояние до объекта от ближайшей остановки транспорта: 300 м.

3.2.2 Время движения (пешком): 10 мин.

3.2.3 Наличие, выделенного от проезжей части, пешеходного пути: - да.

3.2.4 Перекрестки: (нерегулируемые; регулируемые, со звуковой сигнализацией, таймером) - нерегулируемые.

3.2.5 Информация на пути следования к объекту: (акустическая, тактильная, визуальная) - нет.

3.2.6 Перепады высоты на пути: - есть (бордюрный камень не оборудованный съездом).

3.2.7 Их обустройство для инвалидов на коляске: нет

3.3. Организация доступности объекта для инвалидов – форма обслуживания

№ п/п	Категория инвалидов (вид нарушения)	Вариант организации доступности объекта (формы обслуживания)*
1.	Все категории инвалидов и МГН <i>в том числе инвалиды:</i>	ДУ
2	передвигающиеся на креслах-колясках	Б
3	с нарушениями опорно-двигательного аппарата	А
4	с нарушениями зрения	ДУ
5	с нарушениями слуха	А
6	с нарушениями умственного развития	А

* - указывается один из вариантов: «А», «Б», «ДУ», «ВНД»

3.4. Состояние доступности основных структурно-функциональных зон

№ п/п	Основные структурно-функциональные зоны	Состояние доступности, в том числе для основных категорий	Приложение	
			№ на	№

		инвалидов**	плане	фото
1	Территория, прилегающая к зданию (участок)	ДП-И(К,О,Г,У)	—	1-9
2	Вход (входы) в здание	ДП-И(К,О,Г,У)	----	10-14
3	Путь (пути) движения внутри здания (в т.ч. пути эвакуации)	ДП-И(К,О,Г,У)	—	15-48
4	Зона целевого назначения здания (целевого посещения объекта)	ДП-И(К,О,Г,У)	—	16,17, 49-80
5	Санитарно-гигиенические помещения	ДП-И(К,О,Г,У)	—	81-90
6	Система информации и связи (на всех зонах)	ДЧ-И(К,О,У)	—	—
7	Пути движения к объекту (от остановки транспорта)	ДП-И(К,О,Г,У)	—	1,2,3

** Указывается: ДП-В - доступно полностью всем; ДП-И (К, О, С, Г, У) – доступно полностью избирательно (указать категории инвалидов); ДЧ-В - доступно частично всем; ДЧ-И (К, О, С, Г, У) – доступно частично избирательно (указать категории инвалидов); ДУ - доступно условно, ВНД - недоступно

3.5. ИТОГОВОЕ ЗАКЛЮЧЕНИЕ о состоянии доступности ОСИ: ДП-И(К,О,Г,У)

4. Управленческое решение (проект)

4.1. Рекомендации по адаптации основных структурных элементов объекта:

№ п \ п	Основные структурно-функциональные зоны объекта	Рекомендации по адаптации объекта (вид работы)*
1	Территория, прилегающая к зданию (участок)	Текущий ремонт
2	Вход (входы) в здание	Текущий ремонт
3	Путь (пути) движения внутри здания (в т.ч. пути эвакуации)	Капитальный ремонт Инд реш. с ТСР
4	Зона целевого назначения здания (целевого посещения объекта)	Капитальный ремонт
5	Санитарно-гигиенические помещения	Текущий ремонт
6	Система информации на объекте (на всех зонах)	Текущий ремонт
7	Пути движения к объекту (от остановки транспорта)	Текущий ремонт Письмо в администрацию МО
8	Все зоны и участки	Капитальный ремонт

*- указывается один из вариантов (видов работ): не нуждается; ремонт (текущий, капитальный); индивидуальное решение с ТСР; технические решения невозможны – организация альтернативной формы обслуживания

4.2. Период проведения работ 2021-2025г.г.

в рамках исполнения:

плановых мероприятий

(указывается наименование документа: программы, плана)

4.3 Ожидаемый результат (по состоянию доступности) после выполнения работ по адаптации **ДПВ**

Оценка результата исполнения программы, плана (по состоянию доступности) ДПВ

4.4. Для принятия решения требуется, не требуется *(нужное подчеркнуть)*:

4.4.1. согласование на Комиссии по обследованию и паспортизации МБУ СШ «Триумф»

(наименование Комиссии по координации деятельности в сфере обеспечения доступной среды жизнедеятельности для инвалидов и других МГН)

4.4.2. согласование работ с надзорными органами *(в сфере проектирования и строительства, архитектуры, охраны памятников, другое - указать):*
архитектуры,

4.4.3. техническая экспертиза; разработка проектно-сметной документации;

4.4.4. согласование с вышестоящей организацией (собственником объекта);

4.4.5. согласование с общественными организациями инвалидов;

4.4.6. другое:

Имеется заключение уполномоченной организации о состоянии доступности объекта *(наименование документа и выдавшей его организации, дата),*
прилагается

4.5. Информация может быть размещена (обновлена) на Карте доступности субъекта Российской Федерации: zhit-vmeste.ru

(наименование сайта, портала)

5. Особые отметки

ПРИЛОЖЕНИЯ:

Результаты обследования:

- | | |
|--|---------|
| 1. Территории, прилегающей к объекту | на 3 л. |
| 2. Входа (входов) в здание | на 4 л. |
| 3. Путей движения в здании | на 6 л. |
| 4. Зоны целевого назначения объекта | на 5 л. |
| 5. Санитарно-гигиенических помещений | на 3 л. |
| 6. Системы информации (и связи) на объекте | на 3 л. |

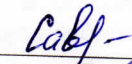
Результаты фотофиксации на объекте: 90 фото

Поэтажные планы, паспорт БТИ на л.

Другое (в том числе дополнительная информация о путях движения к объекту)

Руководитель
рабочей группы

Зам директора по ХЧ Савищева Л.И.
(Должность, Ф.И.О.)



(Подпись)

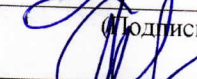
Члены рабочей группы

Зам директора по ОБ Чистяков Д.Б.
(Должность, Ф.И.О.)



(Подпись)

Инженер Самошин В.И.
(Должность, Ф.И.О.)



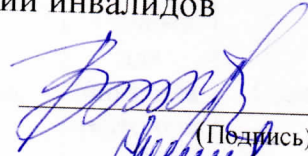
(Подпись)

В том числе:

Представители общественных организаций инвалидов
эксперты по доступной среде:

Васин Н.А.

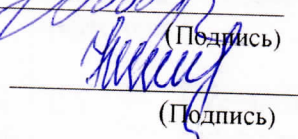
(Должность, Ф.И.О.)



(Подпись)

Шишкарёва Н.Н.

(Должность, Ф.И.О.)



(Подпись)

Управленческое решение согласовано «03» августа 2020 г. (протокол №02)
Комиссией (название) по обследованию и паспортизации МБУ СШ
«Триумф»

Заключение № 053-П
от 18.09.2020г.





МБУ СШ «Триумф»

Адрес объекта: - г. Тула , ул. Ствольная, д.104

I. Результаты обследования:

- 1. Территории, прилегающей к зданию (участка)

Наименование функционально-планировочного элемента	Наличие элемента			Выявленные нарушения и замечания		Работы по адаптации объектов	
	есть/нет	№ на плане	№ фото	Содержание	Значимо для инвалида (категория)	Содержание	Виды работ
Вход (входы) на территорию	есть		1	информационный уличный стенд.	С.У	Установить информационный уличный стенд На высоте 1.5-4м. Буквы и цифры знаков должны иметь отношение ширины к высоте от 3:5 до 1:1, а отношение штрихов к их высоте – от 1:5 до 1:10. Высота прописных букв должна быть не менее 7,5 см. При использовании цвета необходимо учитывать особенности людей, которые не различают цвета.	Текущий ремонт
2 Путь (пути) движения на территории	есть		2,3,4,9	Отсутствуют указатели направления движения к доступному входу	К,О,С,Г,У	Предусмотреть указатели направления движения ко входу объект, указатели направления движения расположить на высоте 1,5-2.5м в ключевых	Текущий ремонт

						местах согласно схеме движения (на перекрестках и зонах прямой видимости)	
			3	Установлены заградительные шары на путях движения	С.У	Демонтировать препятствия в виде шаров. До демонтажа, контрастно выделить шары по отношению к окружающей среде.	Текущий ремонт
Лестница (наружная)	нет						
Пандус (наружный)	нет						
Автостоянка и парковка	есть		6,7,8	Не оборудованы места для парковки автомобилей инвалидов	К,С,О,У, Г	Оборудовать парковочные места для автотранспорта инвалидов из расчета 10% от всех мест. Каждое место оборудовать знаком инвалида на стойке высотой 1.5-2м. Нанести горизонтальную разметку размерами 3.6м х 6м и продублировать знаком инвалида на горизонтальной поверхности парковки 0.8м х 1.6м. в соответствии с ГОСТ Р 52289, ПДД, ГОСТ 12.4.026, согласно СП 42.13330.2016	Текущий ремонт <i>Письмо в администрацию МО</i>
Общие требования к зоне	Привести в соответствие с СП59.13330.2016, СП 42.13330.2016						

II. Заключение по зоне:

Наименование структурно-функциональной зоны	Состояние доступности* (к пункту 3.4 Акта обследования ОСИ)	Приложение		Рекомендации по адаптации (вид работы)** к пункту 4.1 Акта обследования ОСИ
		№ на плане	№ фото	
Территории, прилегающей	ДП-И(К,О,Г,У)		1-9	Текущий ремонт

к зданию

называется: ДП-В - доступно полностью всем; ДП-И (К, О, С, Г, У) - доступно полностью избирательно (указать категории инвалидов); ДЧ-В - доступно частично всем;

ДЧ-И (К, О, С, Г, У) - доступно частично избирательно (указать категории инвалидов); ДУ - доступно условно; Д - недоступно

называется один из вариантов: не нуждается; ремонт (текущий, капитальный); индивидуальное решение с ТСР; технические решения невозможны - организация альтернативной формы обслуживания

комментарий к заключению:

I. Результаты обследования:
2. Входа (входов) в здание

Наименование функционально-планировочного элемента	Наличие элемента			Выявленные нарушения и замечания		Работы по адаптации объектов	
	есть/нет	№ на плане	№ фото	Содержание	Значимо для инвалида (категория)	Содержание	Виды работ
Лестница (наружная)	есть		10, 11	Отсутствуют тактильные предупреждающие указатели перед лестничными маршами	О.С,У	Обустроить на проступи одиночной ступени одну или несколько полос, контрастных с поверхностью ступени, (например, желтого цвета), имеющих общую ширину 0,08-0,1м. Расстояние между контрастной полосой и краем проступи - 0,03-0,04м Перед внешней лестницей обустроить предупреждающие тактильно-контрастные указатели глубиной 0,5-0,6м на расстоянии 0,3м от внешнего края проступи верхней и нижней ступеней	Текущий ремонт
			10	Отсутствуют перила с обеих сторон лестничного марша	О.С	Рекомендуется Вдоль обеих сторон и открытых лестниц, установить ограждения с поручнями. Поручни следует располагать на высоте 0,9 м, Поручень перил с внутренней стороны лестницы должен быть непрерывным по всей ее высоте. Завершающие	Текущий ремонт

						горизонтальные части поручня должны быть длиннее марша лестницы на 0,3 м и иметь травмобезопасное исполнение	
				Ширина лестничного марша 9.5м	О.С,У	Рекомендуется при ширине лестниц на основных входах в здание 4,0 м и более следует дополнительно предусматривать разделительные двусторонние поручни	Текущий ремонт
		10	Не одинаковая высота ступеней			Ширину проступей следует принимать от 0,35 до 0,4 м (или кратно этим значениям), высоту подступенка - от 0,12 до 0,15 м. Все ступени лестниц в пределах одного марша должны быть одинаковыми по форме в плане, по размерам ширины проступи и высоты подъема ступеней. Поперечный уклон ступеней должен быть не более 2%.	Текущий ремонт
2	Пандус (наружный)	есть	10,42	Поручни не соосны	К,О	Предусмотреть двухуровневые поручни находящиеся в одной вертикальной плоскости. Ширина между поручнями должна быть в пределах 0.9- 1.0м.	Текущий ремонт
3	Входная площадка (перед дверью)	есть	11				Не нуждается
4	Дверь (входная)	есть					
			13	Отсутствуют световые маяки (габариты дверей)	К,О,С,Г, У	Рекомендуется обозначить габариты дверей световыми маяками	Текущий ремонт
			12, 13	Ширина основной створки распашной двери 0,83м.	К,О,С,Г, У	Рекомендуется установить распашные двери с шириной основной створки не менее	Текущий ремонт

144

			Высота порога 0,015м .		0.9м в свету. До капитального ремонта предусмотреть открытыми обе створки распашной двери на время присутствия инвалидов.		
		13	Отсутствует знаки доступности входа для инвалидов	К,О,С,Г, У	Установить знак доступности входа для инвалидов и пиктограмму «вход»	Текущий ремонт	
		13	Отсутствует информационная тактильная таблица с названием организации, продублированная шрифтом Брайля	С,Г,У	Установить информационную тактильную таблицу с названием организации и режимом работы для людей с нарушением зрения с использованием рельефных знаков, символов, а также рельефно-точечного шрифта Брайля, разместить рядом с дверью со стороны дверной ручки на высоте 1,2- 1,6м и на расстоянии 0.1-0.6м от дверного полотна.	Текущий ремонт	
		13	Отсутствует система световой и звуковой информации на входной группе	С,Г	Рекомендуется установить на входной группе систему звуковой и визуальной информации (радиоинформаторы, электронную бегущую строку и др.)	Текущий ремонт	
		13	Контрастно не выделены ручки дверей	С,У	Выделить контрастно дверные ручки по отношению к двери	Текущий ремонт	
15	Тамбур	есть	14	Ширина основной створки распашной двери 0,83м.	К,О,С,Г, У	Установить распашные двери с шириной основной створки не менее 0.9м в свету. До	Текущий ремонт

					капитального ремонта предусмотреть открытыми обе створки распашной двери на время присутствия инвалидов.
Общие требования к зоне	Привести в соответствие с СП 59.13330.2016				

II Заключение по зоне:

Наименование структурно-функциональной зоны	Состояние доступности* (к пункту 3.4 Акта обследования ОСИ)	Приложение		Рекомендации по адаптации (вид работы)** к пункту 4.1 Акта обследования ОСИ
		№ на плане	№ фото	
Места (входов) в здание	ДП -И(К,О,Г,У)		4-8	Текущий ремонт

капитальный ремонт; ДП-В - доступно полностью всем; ДП-И (К, О, С, Г, У) - доступно полностью избирательно (указать категории инвалидов); ДЧ-В - доступно частично всем;

ДЧ-И (К, О, С, Г, У) - доступно частично избирательно (указать категории инвалидов); ДУ - доступно условно, Д - недоступно

** указывается один из вариантов: не нуждается; ремонт (текущий, капитальный); индивидуальное решение с ТСР; технические решения невозможны - организация альтернативной формы обслуживания
 комментарий к заключению:

I. Результаты обследования:

3. Пути (путей) движения внутри здания (в т. ч., пути эвакуации)

Наименование функционально-планировочного элемента	Наличие элемента			Выявленные нарушения и замечания		Работы по адаптации объектов	
	есть/нет	№ на плане	№ фото	Содержание	Значим о для инвали да (категория)	Содержание	Виды работ
Коридор (вестибюль, зона ожидания, галерея, балкон)	есть		16	Отсутствует тактильно-звуковая мнемосхема при входе с навигацией внутри объекта	С	Установить тактильно-звуковую мнемосхему с навигацией внутри объекта справа при входе на расстоянии 2-4м. и на высоте 0,8-1,1 м с углом наклона 35-45 градусов либо на высоте 1.4-1.6м на вертикальной опоре (стене). В вестибюлях следует предусматривать установку информационных терминалов/ киосков, информационных табло типа "бегущая строка", телефонных устройств с текстовым выходом для посетителей с нарушением слуха, звуковых и радиоинформаторов и/или тактильных и с речевым дублированием информации мнемосхем для посетителей с нарушением зрения.	Текущий ремонт
			15	При использовании	К.О.Г.С. У	Предусмотреть при	Текущий ремонт

				рамки металлоискателя не предусматривается альтернативный проход		использовании рамки металлоискателя альтернативный проход для инвалидов, указанный знаками доступности. Перед рамкой металлоискателя установить запрещающий знак «Кардиостимулятор»	
				Отсутствует доступ на второй и последующий этажи	К	Оборудовать доступ на второй и последующие этажи с помощью лифта, подъемного устройства, ступенькохода и др.	Инд реш с ТСР
			16, 17, 20, 21, 26	В холлах не оборудованы и не обозначены места отдыха (ожидания) для инвалидов	К,О,С	Оборудовать места отдыха (ожидания), не менее 5% от всех мест скамьями с опорой для спины и подлокотником. Обозначить места отдыха (ожидания) для инвалидов знаками	Текущий ремонт
			20, 21, 26	Отсутствуют указатели направления движения для инвалидов с названием конечной цели	К,О,С,Г,У	Предусмотреть указатели направления движения для инвалидов и МГН с названием конечной цели. Рекомендуется предусмотреть пристенные поручни вдоль путей движения	текущий ремонт
32	Лестница (внутри здания)	есть	29, 31, 32, 33	Отсутствуют напольные тактильно-контрастные указатели перед лестницами. Не выделены контрастно проступи краевых ступеней	С,Г	Установить тактильно-контрастные предупреждающие указатели глубиной 0,5-0,6м (0,3м) на расстоянии 0,3м от внешнего края проступи перед	Текущий ремонт

				лестничных маршей		верхней ступенью верхнего марша и нижней ступенью нижнего марша Обустроить на проступях краевых ступеней лестничных маршей одну или несколько полос, контрастных с поверхностью ступени, (например, желтого цвета), имеющих общую ширину 0,08-0,1м. Расстояние между контрастной полосой и краем проступи - 0,03-0,04м	
			30, 31, 33	Отсутствует тактильные обозначения на поручнях	К,О,С	На боковой, внешней по отношению к маршу, поверхности поручней общественных зданий должны предусматриваться рельефные обозначения этажей, а также предупредительные полосы об окончании перил.	Текущий ремонт
33	Пандус (внутри здания)	нет					
34	Лифт пассажирский (или подъемник)	нет			К,О,С,Г,У	Предусмотреть доступ на второй этаж с помощью подъемного устройства лифта или ступенькохода и др.	Капитальный ремонт
35	Дверь	есть	18, 24, 25, 27, 28.	Отсутствуют таблички с названием функциональных зон коридоров	К,О,С,Г,У	Установить информирующие тактильные таблички для людей с нарушением зрения с использованием рельефных знаков и символов, а также рельефно-	Текущий ремонт

						точечного шрифта Брайля с обозначением конечной цели и разместить рядом с дверью со стороны дверной ручки на высоте от 1,2 до 1,6м	
				Контрастно не выделены дверные ручки		Выделить дверные ручки контрастно по отношению к дверному полотну.	текущий ремонт
Пути эвакуации (в т.ч. Зоны безопасности)	есть		17, 20, 21, 26	Нет указателей направления движения для инвалидов на путях эвакуации	К,О,С,Г,У	Предусмотреть указатели направления движения на путях эвакуации, выполненных на светонакопительных информационных табличках. (пиктограммы) с названием конечной цели	текущий ремонт
			31,	Не все дверные проемы на путях эвакуации контрастны по отношению к стене.	К,О,С	Контрастно выделить дверные проемы на путях эвакуации (полосой контрастного цвета по отношению к двери шириной 0.05м) и дверные ручки на путях эвакуации	текущий ремонт
			34, 41, 43, 47	Присутствуют одиночные ступени	О,С,К	Контрастно выделить верхние части одиночных ступеней (например, желтого цвета), общей шириной контрастной полосы 0,08-0,1м.	Текущий ремонт
				Отсутствуют на путях эвакуации звуковые оповещатели, указывающие направление движения	К,О,С,Г,У	Предусмотреть установку на путях эвакуации звуковых оповещателей, указывающих направление движения в случае экстремальных ситуаций На	Текущий ремонт

						дверях, стенах помещений зон безопасности, а также путях движения к зонам безопасности установить эвакуационный знак Е 21 по ГОСТ Р 12.4.026	
			38, 46	Не оборудованы пути эвакуации со второго и третьего этажей	К,О,С, Г,У	<p>Поручни лестниц на путях эвакуации выделить контрастно цветом относительно окружающей среды. В условиях темноты для оформления поручней рекомендуется использовать фотолюминесцентный материал либо искусственную подсветку.</p> <p>Оборудовать пути эвакуации со второго и последующих этажей «Самоспасом» (эвакуационным стулом), либо другими допустимыми средствами.</p> <p>Если с каждого из этажей здания невозможно обеспечить своевременную эвакуацию всех инвалидов за необходимое время, то следует предусматривать на этих этажах безопасные</p>	Капитальный ремонт

					зоны, в которых инвалиды могут находиться до их спасения пожарными подразделениями и. На дверях, стенах помещений зон безопасности, а также путях движения к зонам безопасности установить эвакуационный знак Е 21 по ГОСТ Р 12.4.026. Зоны безопасности оборудовать двух сторонней связью.	
			37. 42. 48	Наружные пандусы оборудованы несоосными поручнями.	Предусмотреть на эвакуационных выходах двух уровневые, непрерывные по всей длине, соосные (находящиеся в одной вертикальной плоскости) поручни. Ширина между поручнями должна быть в пределах 0.9м-1.0м	Текущий ремонт
Общие требования к зоне						

II Заключение по зоне:

Наименование структурно-функциональной зоны	Состояние доступности* (к пункту 3.4 Акта обследования ОСИ)	Приложение		Рекомендации по адаптации (вид работы)** к пункту 4.1 Акта обследования ОСИ
		№ на плане	№ фото	
Пути (путей) движения внутри здания (в т. ч., путей эвакуации)	ДП-И(О,Г,У)		15-48	Капитальный ремонт Инд реш с ТСР

* указывается: ДП-В - доступно полностью всем; ДП-И (К, О, С, Г, У) - доступно полностью избирательно (указать категории инвалидов); ДЧ-В - доступно частично всем; ДЧ-И (К, О, С, Г, У) - доступно частично избирательно (указать категории инвалидов); ДУ - доступно условно, ВНД - недоступно

используется один из вариантов: не нуждается; ремонт (текущий, капитальный); индивидуальное решение с ТСР;
технические решения невозможны - организация альтернативной формы обслуживания
комментарий к заключению:

I. Результаты обследования:

4. Зоны целевого назначения здания (целевого посещения объекта)

Наименование функционально-планировочного элемента	Наличие элемента			Выявленные нарушения и замечания		Работы по адаптации объектов	
	есть/нет	№ на плане	№ фото	Содержание	Значим о для инвалид а (категори я)	Содержание	Виды работ
<i>Кабинетная форма обслуживания</i>	есть		49, 60, 67.	Отсутствуют информационная табличка выполненная рельефно-графическим и рельефно-точечным способом	К,С,У	Установить таблички с указанием номера и назначения кабинетов на высоте 1,2-1,6м от уровня пола, выполненные рельефно-графическим и рельефно-точечным способом, со стороны дверной ручки на расстоянии 0,1-0,5м от дверного проема	Текущи й ремонт
<i>Медицинский кабинеты</i>			49, 50, 52	Ширина дверных проемов кабинетов в медицинском блоке 0,78м.	К,О,С	Предусмотреть ширину дверных проемов не менее 0,9м в свету.	Капита льный ремонт
			49	Вход в кабинет не оборудован световыми сигнализаторами вызова пациента	К,О,С, Г,У	Входы в кабинет ы оборудовать световым сигнализатором вызова пациента. Расположить световой сигнализатор над дверью на высоте 2.0-2.5м	Текущи й ремонт
			51, 53	Ширина прохода между оборудованием менее 1,2м	К,О	Предусмотреть ширину прохода между оборудованием и мебелью не менее 1,2м. Предусмотреть разворотную	Текущи й ремонт

						площадку и проходы к медоборудованию диаметром не менее 1,4м.	
			51, 52	Кушетка не оборудованы устройствами, опорами для самоподнимания	К,О,У	Предусмотреть устройства для самоподнимания, в т.ч. линейными или угловыми поручнями возле кушетки.	Текущий ремонт
<i>Массажный кабинет</i>			10 1.1 02	Ширина основной створки двери 0,78м. Высота порога дверного проема 0,2м.	К,О,С	Установить двери с шириной створки не менее 0.9м в свету. До капитального ремонта на порогах дверных проемов использовать перекатные или рулонные пандусы После капремонта предусмотреть высоту порогов в дверных проемах не более 0,014м.	Текущий ремонт
			59	Кушетка массажная не оборудована опорными поручнями	К,О,У	Для самостоятельного перемещения инвалидов на массажную кушетку рекомендуется предусмотреть стационарно закрепленные поручни или медицинское подъемное устройство. Предусмотреть разворотную площадку перед кушеткой диаметром не менее 1.4м	Текущий ремонт
<i>Раздевалки</i>			60, 61	Ширина дверных проемов кабинетов в медицинском блоке 0,78м.	К,О,С	Предусмотреть ширину дверных проемов не менее 0,9м в свету.	Капитальный ремонт
			60	На входной двери отсутствует тактильная	К,О,С,Г,У	Установить на двери тактильную информационную	Текущий ремонт

			информационная табличка с названием и номером помещения, выполненная рельефным шрифтом		табличку с названием и номером помещения, выполненная рельефным шрифтом	
		62, 63, 64, 65.	Не предусмотрены шкафы для инвалидов	К,О,С,Г	Предусмотреть индивидуальные шкафы (не менее двух) высотой не более 1,7 м. в том числе для хранения костылей и протезов, а для инвалида-колясочника с краю раздевалки разворотную площадку d= 1,4м и скамью длиной не менее 3 м, шириной не менее 0,7 м и высотой от пола не более 0,5 м. Вокруг скамьи должно быть обеспечено свободное пространство для подъезда кресла-коляски. При невозможности устройства островной скамьи следует предусматривать вдоль одной из стен установку скамьи размером не менее 0,6х2,5м. Размер прохода между скамьями в общих раздевальных должен составлять не менее 1,8 м.	текущий ремонт
		62, 63, 64, 65	Нумерация шкафов не выполнена рельефным шрифтом и не расположена на контрастном фоне	С	Нумерация шкафов в раздевальных должна быть выполнена рельефным шрифтом и расположена на контрастном фоне	Текущий ремонт
		63, 64	Не предусмотрены	К	Предусмотреть места для хранения	Текущий

				места для хранения инвалидных колясок		инвалидных колясок с минимальными размерами 0.8мX1.2м	ремонт
			66	Крючки для одежды находятся на высоте 1.6м		Предусмотреть, 5% от количества всех крючков для одежды, на высоте 1.1м. Крючки расположить ближе ко входу (выходу) в помещение.	
<i>Хореографический зал</i>			68, 69				Не нуждается
Зальная форма обслуживания	есть		70, 76	Отсутствуют таблички с названием помещений, выполненные рельефно-графическим и рельефно-точечным способом	К,С	Установить таблички с названием помещений на высоте 1,2-1,6м, выполненные рельефно-графическим и рельефно-точечным способом, со стороны дверной ручки на расстоянии 0,1-0,5м от дверного проема.	Текущий ремонт
<i>Разминочный зал (Малый зал)</i>			78, 79, 80	зал не оснащен системой усиления звука	Г	Рекомендуется оборудовать зал индукционной петлей,	Текущий ремонт
<i>Гимнастический зал (большой зал)</i>			72, 73, 74	Не предусмотрена аудио-визуальная система информирования учащихся	К,О,С,Г	Рекомендуется предусмотреть аудиовизуальную систему информирования (индукционную петлю усиления звука, дублирование звуковой информации визуальной, электронное табло и т.п.)) Определить место для сурдопереводчика с локальным освещением не ниже 20лк.. Рекомендуется вдоль стен зала на свободных от оборудования	Текущий ремонт

						участках установить поручень для удобства передвижения инвалидов, использующих вспомогательные средства для ходьбы. Для слабовидящих границы игровых площадок обозначить рельефными наклеивающимися полосами.
			74	Не предусмотрены зрительные места для инвалидов	К.О.Г.У .С.	В зрительных залах, должны быть предусмотрены места для инвалидов из расчета не менее 5% общего числа зрителей, в том числе для инвалидов, передвигающихся на креслах- колясках 0,75% и 0,25% мест со свободным доступом повышенной комфортности (ширина места 0,5 м, ширина прохода между рядами не менее 0,65 м). Выделяемая для зрителей на креслах-колясках площадка должна быть горизонтальной с уклоном не более 1,5%. Каждое место должно иметь размеры в плане не менее 0,9х1,4 м. Места для слабовидящих зрителей предусмотреть в первом ряду. Места для инвалидов категории «О» предусмотреть со

						спинкой и подлокотником.	
Гардероб	есть		16, 17	Отсутствуют таблички с названием помещения, продублированные шрифтом Брайля	К,С	Установить таблички с названием помещений на высоте 1,2-1,6м, выполненные рельефно-графическим и рельефно-точечным способом, со стороны дверной ручки	Текущий ремонт
			17	Отсутствует система усиления звука.		Предусмотреть систему усиления звука (переносную индукционную петлю). Установить знак «Индукционная петля» на высоте 1.5-2.5м	
Прилавочная форма обслуживания	нет						
Форма обслуживания с перемещением по маршруту	есть			Отсутствуют тактильные указатели и светонакопительные пиктограммы направления движения	К,О,С,Г,У	Установить тактильные направляющие и светонакопительные пиктограммы по ходу перемещения по маршруту обслуживания пациентов	текущий ремонт
Кабина индивидуального обслуживания	нет						
Общие требования к зоне	Привести в соответствии с СП 59.13330.2016						

инвалидов); ДУ - доступно условно. ВНД - недоступно

выдается один из вариантов: не нуждается; ремонт (текущий, капитальный); индивидуальное решение с ТСР;

II Заключение по зоне:

Состояние структурно-функциональной зоны	Состояние доступности* (к пункту 3.4 Акта обследования ОСИ)	Приложение		Рекомендации по адаптации (вид работы)** к пункту 4.1 Акта обследования ОСИ
		№ на плане	№ фото	
Зоны целевого назначения здания (целевого назначения объекта)	ДП-И (К.О.Г.У)		16,17,49-80	Капитальный ремонт

такие решения невозможны - организация альтернативной формы обслуживания

примечаний к заключению: рекомендуется использовать имеющееся телекоммуникационное оборудование в информационных целях.

I. Результаты обследования:

5. Санитарно-гигиенических помещений

№	Наименование функционально-планировочного элемента	Наличие элемента			Выявленные нарушения и замечания		Работы по адаптации объектов	
		есть/нет	№ на плане	№ фото	Содержание	Значимо для инвалида (категория)	Содержание	Виды работ
51	Туалетные комнаты	есть						
	Доступные санитарно-гигиенические узлы			84, 85	Отсутствует кнопка вызова администратора	К,О,С,Г,У	Установить кнопку вызова со шнурком с выводом на пульт администратора (охраны) на высоте 0.85м рядом с откидным поручнем	Текущий ремонт
				82	Таблички с названием помещений расположены на дверном полотне	С,У	Установить таблички с названием помещений на высоте 1,2-1,6м, выполненные рельефно-графическим и рельефно-точечным способом, со стороны дверной ручки и на расстоянии 0,1-0,5м от дверного проема.	Текущий ремонт
				82	У дверей санитарно-бытовых помещений нет идентификации и о местах, доступных для инвалидов: не установлены знаки доступности, специальные тактильные пиктограммы, мнемосхемы	К,О,С,Г,У	Установить мнемосхему доступного санузла на высоте 1.4-1.6м со стороны дверной ручки Установить знаки доступности с/у для инвалидов на высоте 1.5-2.0м (слева или над дверным полотном) Выключатели установить на высоте 0,85-1,1м	Текущий ремонт

			82, 85	Над входом в санитарно-гигиенические кабины не установлены световые мигающие оповещатели, срабатывающие при нажатии тревожной кнопки	К,О,С,Г,У	Рекомендуется над входом в санитарно-гигиенические кабины установить комбинированные устройства звуковой и визуальной (прерывистой световой) аварийной сигнализации, срабатывающие при нажатии тревожной кнопки с выводом на рабочее место администратора	Текущий ремонт
			102, 103	Раковины не оборудованы наклонным зеркалом, установленная вертикальная опора мешает инвалиду воспользоваться раковиной	К,О,	Оборудовать раковины зеркалом с изменяемым углом наклона. Демонтировать вертикальную опору раковины. Вертикальные крепления кругового поручня раковины расположить по краям раковины с шириной между вертикальными опорами не менее 0.8м.	Текущий ремонт
52	Душевая комната (доступная для инвалидов)	есть	88, 89, 90	Нет доступной душевой кабины для инвалидов.	К,О,С,Г,У	Предусмотреть индивидуальную кабину для инвалидов с размерами 1,8х1,8м. Для инвалидов с нарушением опорно-двигательного аппарата и недостатками зрения следует предусматривать закрытые душевые кабины с открыванием	Капитальный ремонт

						двери наружу и входом непосредственно из гардеробной с нескользким полом и поддоном без порога. Оборудовать душевую кабину складным сиденьем расположенным на высоте не более 0,45 м от уровня поддона, угловым и линейным поручнем на высоте 0,9м; ручным душем с держателем.	
			88	Отсутствует кнопка вызова персонала	К.О.С	Доступная кабина должна быть оборудована системой тревожной сигнализации кнопкой вызова на высоте 0,8м обеспечивающей связь с помещением постоянного дежурного персонала (поста охраны или администрации объекта)	Текущий ремонт
53	Бытовые комнаты	нет					

Общие требования к зоне
Привести в соответствие с СП 59.13330.2016

II. Заключение по зоне:

Наименование структурно-функциональной зоны	Состояние доступности* (к пункту 3.4 Акта обследования ОСИ)	Приложение		Рекомендации по адаптации (вид работы)** к пункту 4.1 Акта обследования ОСИ
		№ на плане	№ фото	
Санитарно-гигиенических помещений	ДП-И (К,О,Г,У)		72,77,78,96-98	Текущий ремонт

Указывается: ДП-В - доступно полностью всем; ДП-И (К, О, С, Г, У) - доступно полностью избирательно (для отдельных категорий инвалидов); ДЧ-В - доступно частично всем; ДЧ-И (К, О, С, Г, У) - доступно частично

I. Результаты обследования:

6. Системы информации на объекте

№	Наименование функционально-планировочного элемента	Наличие элемента			Выявленные нарушения и замечания		Работы по адаптации объектов	
		есть/нет	№ на плане	№ фото	Содержание	Значимо для инвалида (категория)	Содержание	Виды работ
№1	Визуальные средства	есть			Системы средств информации и сигнализации об опасности на объекте не предусматривают в комплексе визуальную информацию с указанием направления движения и названием конечной цели (места получения услуги) В местах, где находятся недоступные для инвалидов элементы здания, не установлены указатели направления движения к ближайшему доступному элементу (вход/выход, лестница и т.п.)	К,О,С,Г,У	Предусмотреть оборудование помещения визуальными средствами информации с указанием направления путей движения и мест получения услуги. В местах, где находятся недоступные для инвалидов элементы помещения, рекомендуется устанавливать указатели направления, указывающие путь к ближайшему доступному элементу (вход/выход, лестница и т.п.)	Текущий ремонт
					Отсутствуют светонакопительные тактильные информационные пиктограммы на путях движения инвалидов и	К,О,С,Г,У	Установить светонакопительные тактильные информационные указатели и пиктограммы на эвакуационных путях движения инвалидов и МГН	Текущий ремонт

6.2	Акустические средства	есть		МГН Системы средств информации и сигнализации об опасности на объекте не предусматривают акустическую систему информации	С,Г	Установить систему информирующих средств, позволяющих ориентироваться на объекте (радиоинформаторы) Замкнутые пространства на объекте (кабины уборных, безопасные зоны и т.п.) рекомендуется оборудовать системой двусторонней связи с диспетчером или дежурным, снабженной звуковым и визуальным аварийными сигнальными устройствами	Текущий ремонт
				Не оборудованы места обслуживания лиц с дефектами слуха специальными персональными приборами усиления звука	Г	Установить индукционные петли в местах обслуживания инвалидов по слуху Для слабовидящих оборудовать помещения для обслуживания тифлотехническими приборами	Текущий ремонт
6.3	Тактильные средства	есть		Системы средств информации на объекте не предусматривают тактильную систему информации в полном объеме	С	Предусмотреть установку тактильной информационной мнемосхемы на входе в помещение и санузлы Установить информационную таблицу с названием учреждения и режимом работы, выполненную в тактильном	Текущий ремонт

							исполнении с использованием рельефных знаков и символов, а также рельефно-точечного шрифта на высоте 1,4-1,6м
Общие требования к зоне		Привести в соответствие с СП 59.13330.2016					

II. Заключение по зоне:

Наименование структурно-функциональной зоны	Состояние доступности* (к пункту 3.4 Акта обследования ОСИ)	Приложение		Рекомендации по адаптации (вид работы)** к пункту 4.1 Акта обследования ОСИ
		№ на плане	№ фото	
Системы информации на объекте	ДЧ-И(К,О,У)		2	Текущий ремонт

* указывается: ДП-В - доступно полностью всем; ДП-И (К, О, С, Г, У) - доступно полностью избирательно (указать категории инвалидов); ДЧ-В - доступно частично всем;

ДЧ-И (К, О, С, Г, У) - доступно частично избирательно (указать категории инвалидов); ДУ - доступно условно. ВНД - недоступно

**указывается один из вариантов: не нуждается; ремонт (текущий, капитальный); индивидуальное решение с ТСР; технические решения невозможны - организация альтернативной формы обслуживания

Комментарий к заключению: система средств информационной поддержки и навигации должна быть обеспечена на всех путях движения, доступных для МГН, на часы работы учреждения



1



2



3



4



5



6



7



8

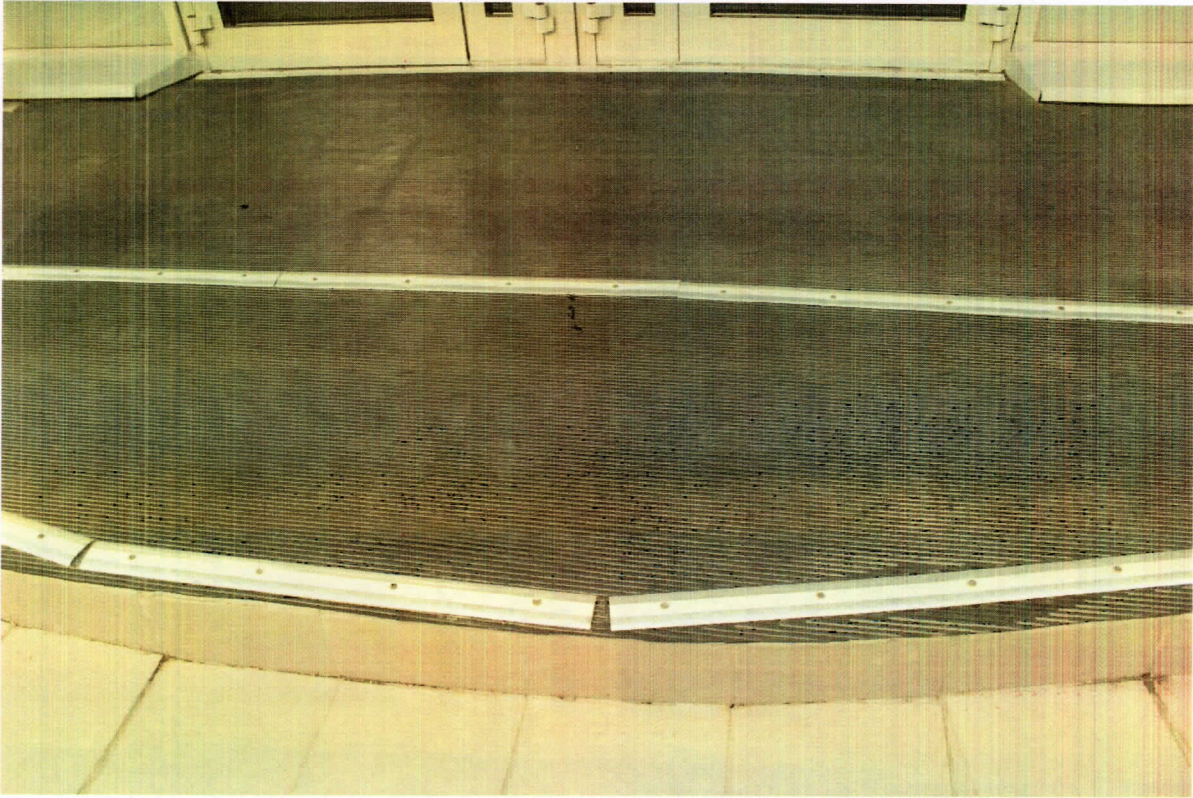
209



9



10



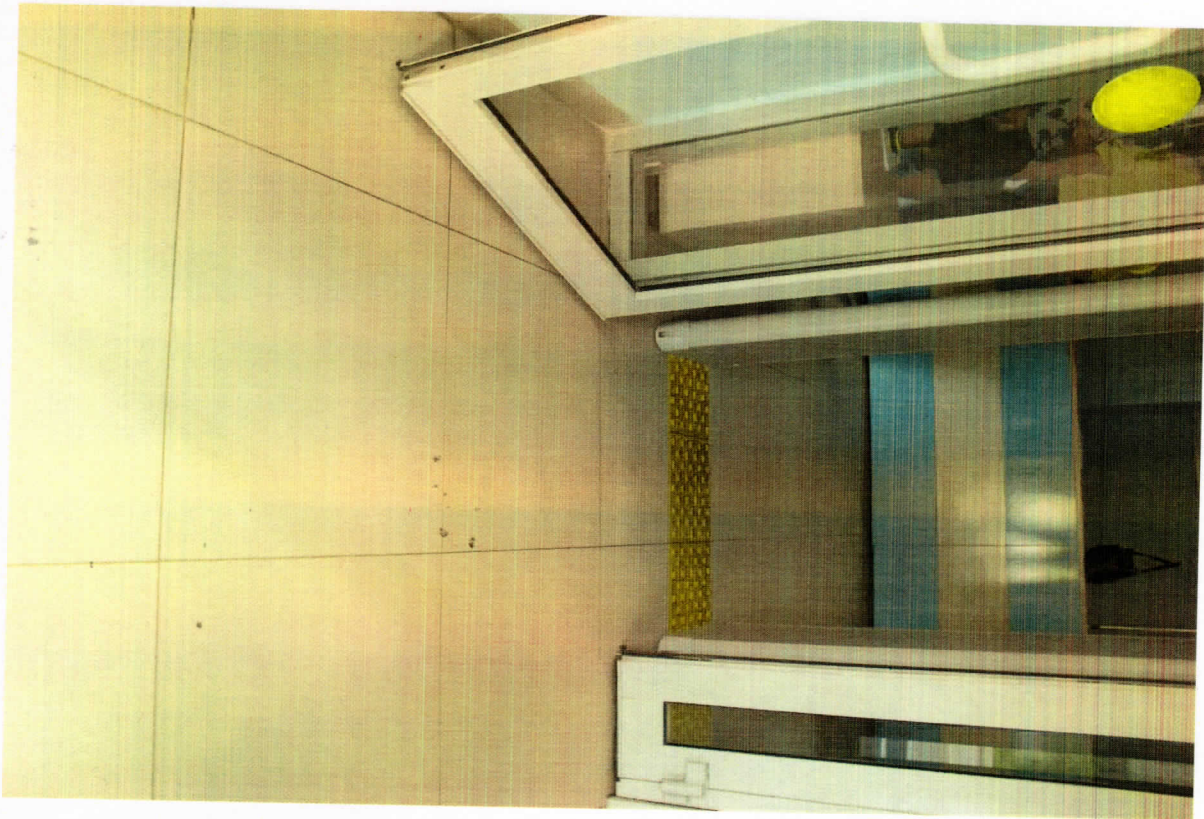
11



12



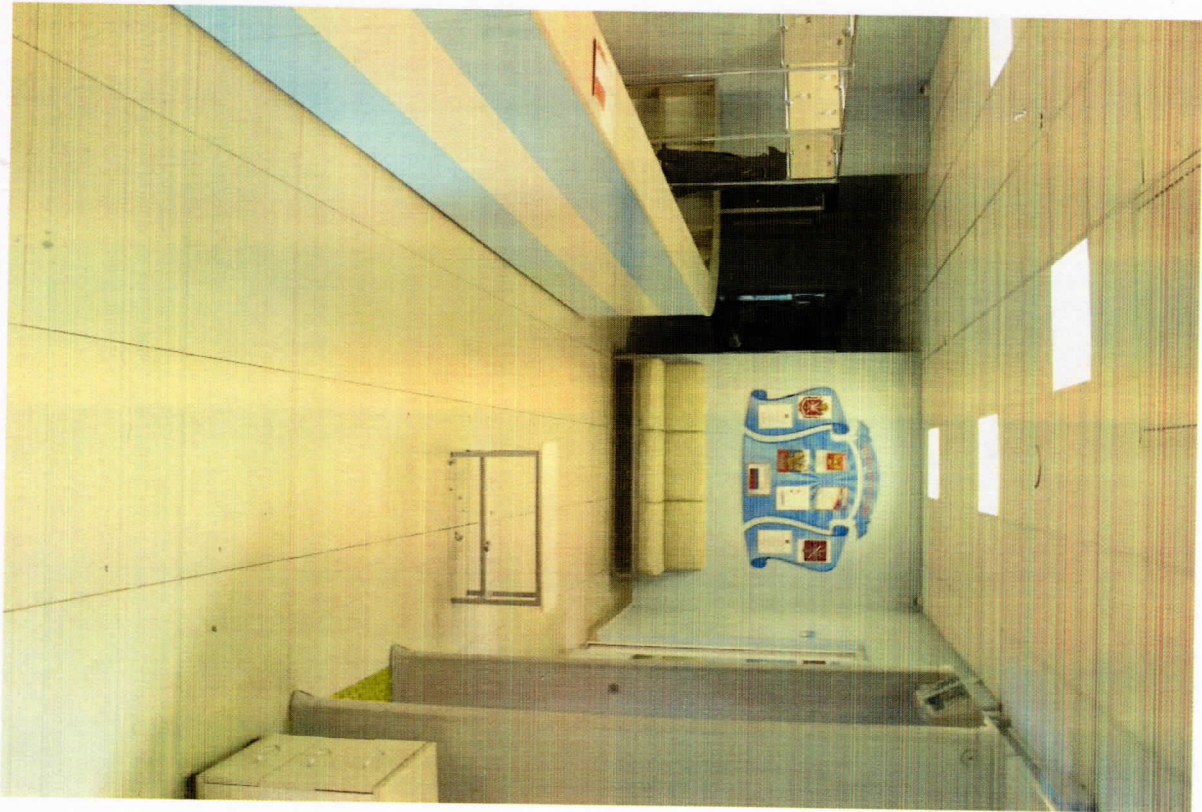
13



14



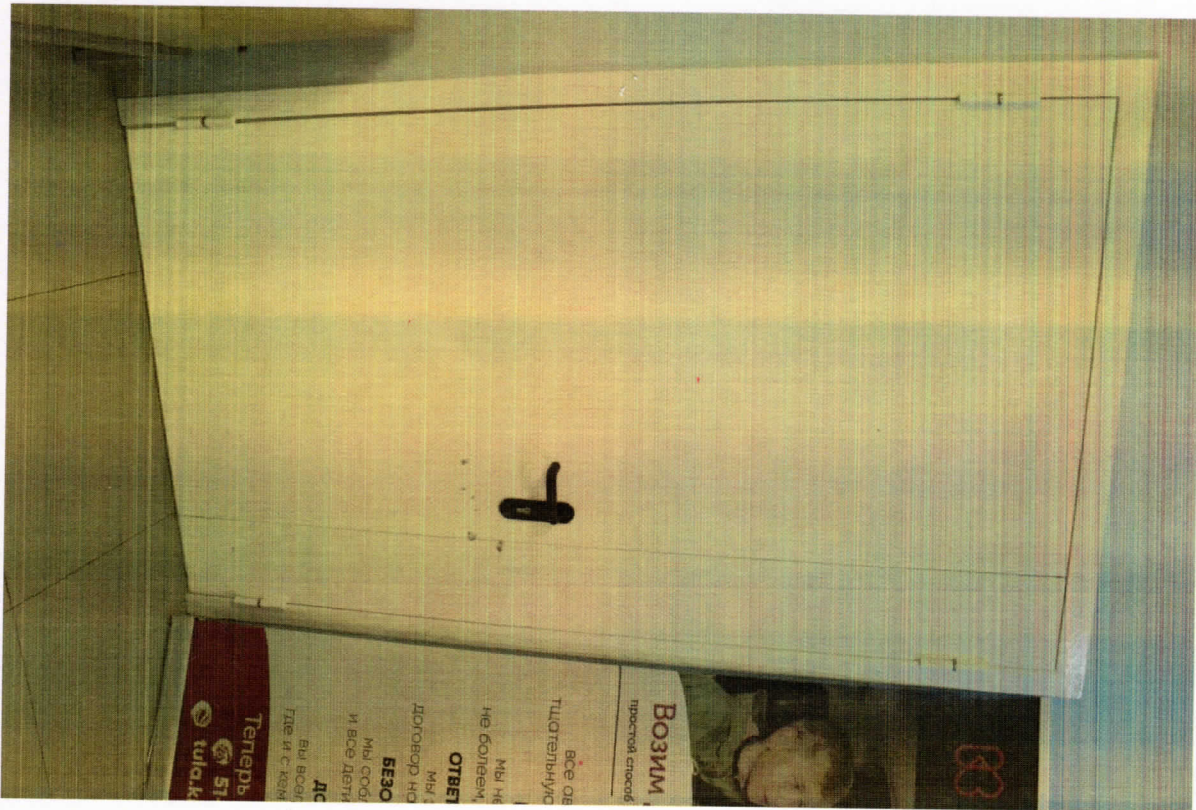
15



16



17



18